

f+b fb 86 KS und fb 120 KS



Professionelle Fliesen-Säge zum Schneiden von Feinsteinzeug und Natursteinplatten.

fb 86 KS

Eine handliche Steinfräse mit 870–935mm Schnittlänge, ideal für Platten 60x60cm.

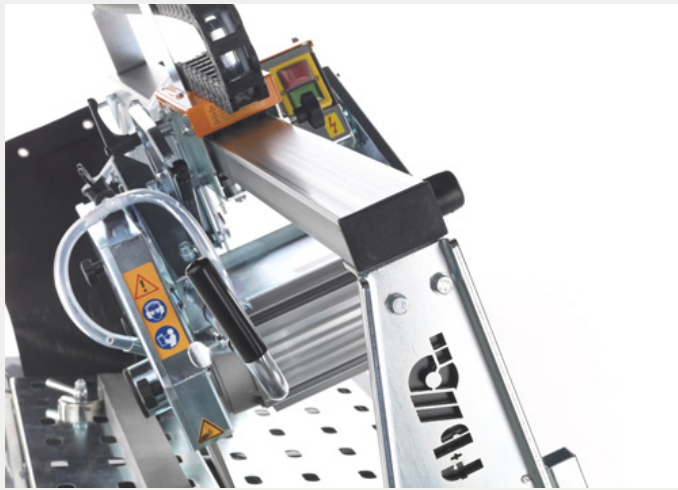


fb 120 KS

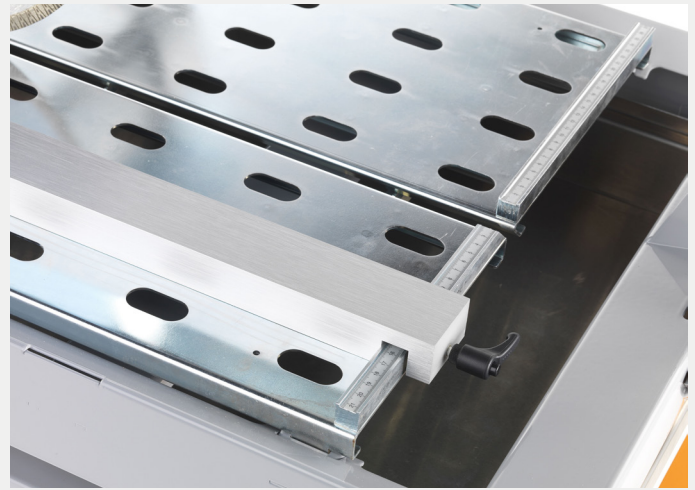
Ideal für Platten bis 1200mm Länge.



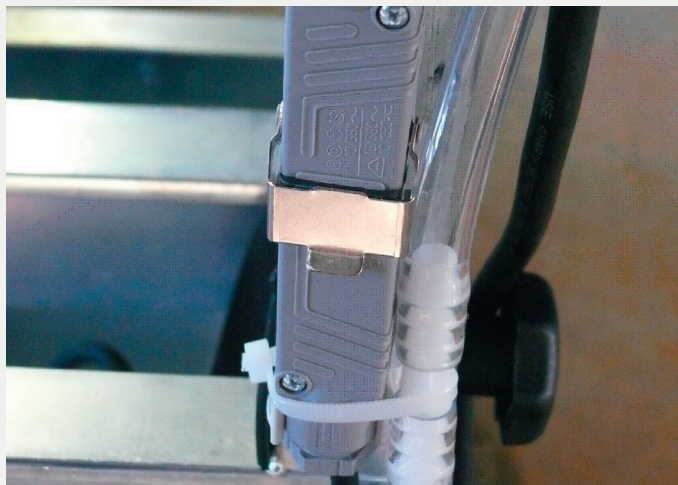
Technische Informationen	fb 86 KS	fb 120 KS
Motor	2.2kW/230V	2.2kW/230V
Grösse Trennscheibe	350x25.4mm	350x25.4mm
Schnittlänge	867–935mm	1200–1275mm
Schnitttiefe	103mm	103mm
Gewicht	79 kg ohne Wanne, ohne Arbeitstisch und ohne Spritzschutz / 99kg	88 kg ohne Wanne, ohne Arbeitstisch und ohne Spritzschutz / 113kg



Führungsbalken aus Edelstahl.
Verstellbare Wippe mit hohem Freischnitt.



Längsanschlag passend zum geschützten,
vertieften Massstab.



Wasserpumpe mit Steckverbindung zur raschen und
sicheren Wartung.

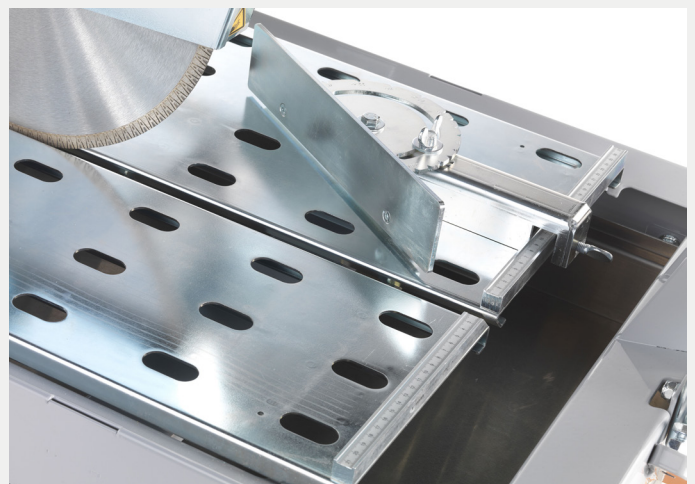


Für den einfachen Transport:

- Klappbare Standfüsse
- Laufrollen für den Auf- und Ablad
- Ergonomische Tragbügel



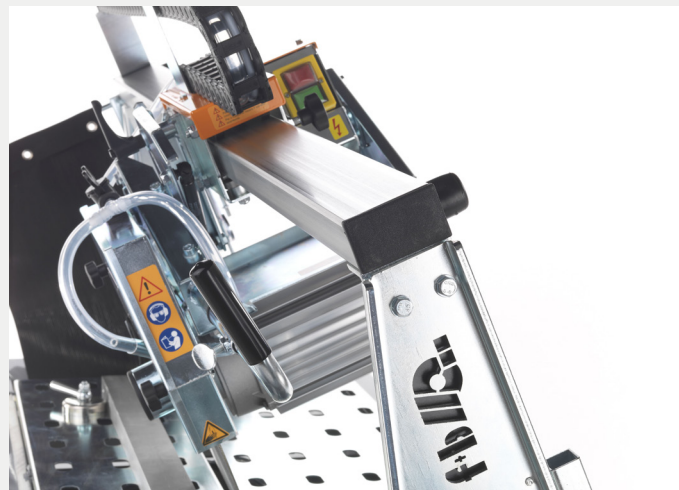
Ausziehbare, leichte Wasserwanne aus Aluminium
zur einfachen und schnellen Reinigung.



Für jede Anwendung das passende Zubehör
Winkel 0–180°



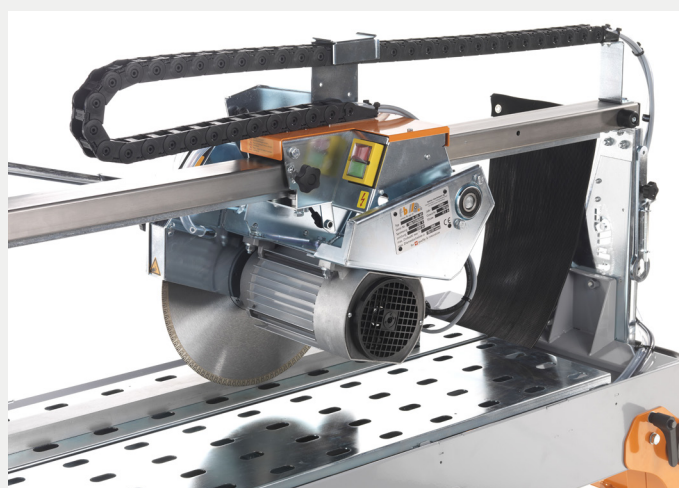
Beim Gehrungsschnitt bleibt das Schnittgut stets waagrecht auf dem Schnitttisch.



Beim Gehrungsschnitt bleibt das Schnittgut stets waagrecht auf dem Schnitttisch.

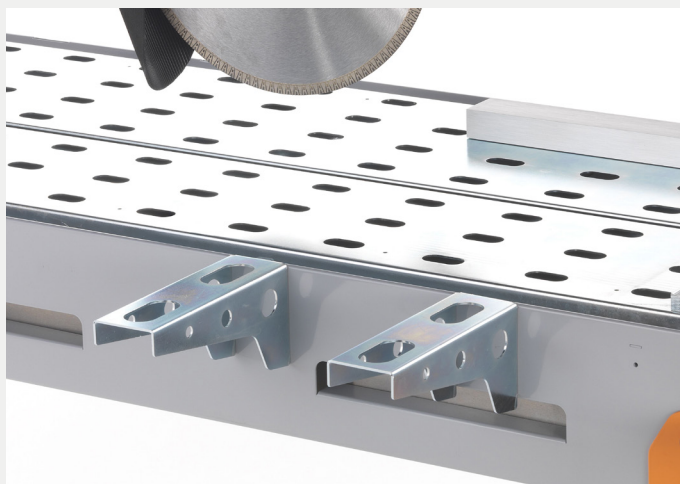


Gehrungskala 0–45°.



Für höchste Schnittpräzision sorgen:

- Mobiler mehrfach gelagerter Schneidekopf
- Integrierter Gasdruckdämpfer
- Sicher verlegte Komponente durch Kabelschlepp



Die beidseitige Tischverbreiterung ermöglicht ein solides Auflegen von Grossformatplatten.



Zur Erweiterung der Arbeitsfläche zusätzlich erhältlich, bis zu zwei Seitentische (530x600mm) passend zu fb 120 KS und fb 86 KS.

Sortimentsübersicht

- Steintrennmaschinen
- Diamant-Trennscheiben
- Kernbohrgeräte und Bohrkronen
- Bodenschleifmaschinen
- Glätte- & Bodenbearbeitungsmaschinen
- Elektrotrennschleifer
- Wandschlitzfräsen
- Fugenschneider
- Bodenverdichter
- Sonderwerkzeug und Zubehör
- Service und Reparatur-Werkstätte

Ihr Fachhändler:



fuhrer+bachmann ag
Rümikerstrasse 1
CH-8352 Elsau / Winterthur

Hauptsitz Elsau
Verkaufsbüro / Kundendienst
Tel. +41 (0)52 368 74 20
Fax +41 (0)52 363 28 34

Öffnungszeiten

Mo - Do 07:30 - 17:15
Fr 07:30 - 16:00

info@fb-ag.ch



A JFC GROUP
COMPANY